



北本市立南小学校だより

わかみどり

URL <http://minami.city.kitamoto.lg.jp>

令和7年 最終号

〒364-0032

北本市緑3丁目387番地

TEL 048-591-4709

FAX 048-591-5802

学校教育目標 **みんな なかよく みどりの学校** 「かしこく げんきな 南っ子」

1年間が「修了」します。⇒「修了式」

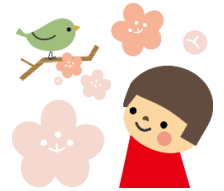
1年生から5年生は3月26日(水)に「修了式」を行いました。体育館で行われた「修了式」では、厳粛な中、代表の児童に修了証(通知表)を渡しました。式が終わり、各クラスで担任の先生から一人一人の修了証(通知表)が渡されました。

「修了」とは、「一定の学業、課程をおさめ終えること」ということです。

この1年を通して、子どもたちは身長や体格が成長しただけでなく、精神面や学習面においても健やかに格段にレベルアップをしております。ぜひ、子どもたちの頑張りを認め、励まし、成長を褒めてあげてください。

子どもたちの健やかな成長は、保護者や地域の方々の御理解や御協力があったからこそだと実感しております。この1年を無事に終えられることと合わせ、南小学校に関わる全ての方々に改めて感謝いたします。

1年間、ありがとうございました。



令和7年度始業式・入学式は4月8日(火)

来月の4月からは新しい学年へと進級します。新2~6年生の始業式は4月8日(火)午前に行います。新1年生の入学式は4月8日(火)午後より行います。

現5年生には新6年生としての最初の仕事として、4月3日(木)に「準備登校」があります。新1年生の教室の準備、体育館を中心とした入学式会場の最終確認と準備、など願っていることがたくさんあります。南小学校の代表として御協力をお願いします。



令和7年4月・5月上旬の主な行事予定について

日	曜	行事予定	日	曜	行事予定
1	火	春季休業日	21	月	避難訓練(3時間目) クラブ 視力検査(4年) 1年生牛乳給食
2	水		22	火	音楽集会 尿検査一次検査(全学年) 1年生給食開始 視力検査(3年)
3	木	新6年生準備登校 8:40~	23	水	尿検査一次検査(全学年) 授業公開・懇談会(2~6年・ルポリ) 視力検査(2年)
4	金		24	木	たてわり抽選会 視力検査(1年) 全国児童質問調査(6年) PM
5	土		25	金	眼科検診(全学年)
6	日		26	土	
7	月		27	日	
8	火	始業式(AM 2~6年) ※通常時間の登校です 入学式(PM 1年)	28	月	授業公開・懇談会(1年)
9	水	通学班会議・一斉下校	29	火	昭和の日
10	木		30	水	全校朝会 1年給食後下校 離任式(6時間目) 耳鼻科検診(2・3・5・6年の抽出)
11	金	給食開始(2~6年) 発育測定(4・5・6年)	5/1	木	パワーアップタイム やまびこ前健診(5年) 内科検診(3・5年・ルポリ)
12	土		2	金	
13	日		3	土	憲法記念日
14	月	発育測定(1・2・3年・ルポリ) 委員会	4	日	みどりの日
15	火	1年生を迎える会 聴力検査(2・3年)	5	月	こどもの日
16	水	YESデー 聴力検査(1・5年・ルポリ)	6	火	振替休日
17	木	全国学力学習状況調査(6年) 視力検査(6年)			
18	金	1年生牛乳給食 視力検査(5年・ルポリ)			
19	土				
20	日				

令和7年度日課表

A日課	月	火	水	木 (B日課)	金 (B日課)	B日課
8:20	清掃	全校朝会・児童集会 音楽集会等	清掃	パワーアップタイム ふれあいタイム等	清掃	8:20
8:35	朝の会					8:35
8:45	1時間目					8:45
9:30						9:30
9:40	2時間目					9:40
10:25						10:25
	なかよしタイム					
10:45	3時間目					10:45
11:30						11:30
11:40	4時間目					11:40
12:25						12:25
13:10	給食・歯みがき					13:10
13:25	昼休み			簡単清掃・準備		
13:30	準備					13:20
13:30	5時間目			5時間目		14:05
14:15						
	帰りの会			6時間目 (3~6年)	6時間目 (4~6年)	14:15
14:25 14:30	14:30 委員会 クラブ 15:15	6時間目 (3~6年)	6時間目 (2~6年)			15:00
15:10			帰りの会		15:15	
15:25	帰りの会					

3 登校時刻・下校時刻

	月	火	水	木 (B日課)	金 (B日課)
登校	8:00~8:10				
1年生	14:30	14:30	14:30	14:20	14:20
2年生	14:30	14:30	15:25	14:20	14:20
3年生	14:30	15:25	15:25	15:15	14:20
4年生	14:30(ク15:30)	15:25	15:25	15:15	15:15
5年生	14:30(委ク15:30)	15:25	15:25	15:15	15:15
6年生	14:30(委ク15:30)	15:25	15:25	15:15	15:15

※1月9日通知文から委員会及びクラブ活動のある日の下校時刻が変更となっています。(その他に変更はありません。)